

GEFMA-Lounge NRW / GEFMA-Tag 2018

- Personal 4.0 -

Herausforderung oder „Kinderkram“?

5. Dezember, 14:00 bis 18:00 Uhr

Sam Rafati
Lounge Leiter

FS facility solutions GmbH
Kleinheidstraße 16
52080 Aachen

Tel. +49 (241) 920 45 88-3
Mobil. +49 (177) 642 76 33
Fax +49 (241) 920 45 88-5
s. rafati@fs-facilitysolutions.de
http://fs-facilitysolutions.de

www.gefma.de

Aachen. 8. November 2018

Sehr geehrte Damen und Herren, liebe GEFMA Mitglieder,
liebe Gäste,

die GEFMA-Lounges NRW freuen sich, Sie zum 3. GEFMA-Tag NRW rund um das Thema „Personal 4.0“, bei der ISS Facility Services Holding GmbH in Düsseldorf einzuladen.

Eine der größten Herausforderungen für unsere FM Branche in den nächsten Jahren wird die „Mobilisierung“ hochmotivierter und qualifizierter Mitarbeiter sein. Hierbei haben wir uns der gesellschaftlichen aber auch der Markt-Entwicklung zu stellen wie beispielsweise:

- Ausbildung & Qualifizierung
- Personalmarketing & Rekrutierung
- Kontinuierliche Personalentwicklung und —bindung
- Gehalts- und Lohnentwicklungen

Aber was bedeutet dies konkret?

Nutzen Sie neben dem fachlichen Input erfahrener Referenten, den aktiven Austausch neben dem Tagesgeschäft und die Gelegenheit zum gemeinsamen Networking.

Wir freuen uns sehr auf weitere gemeinsame GEFMA Lounge mit Ihnen!

Mit freundlichen Grüßen
GEFMA e. V.

GEFMA Lounge NRW

Sam Rafati

Christian Harting

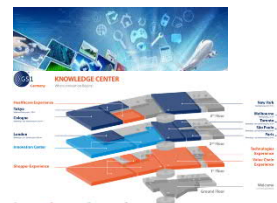
Peter Meiwes

Melanie Thiesen

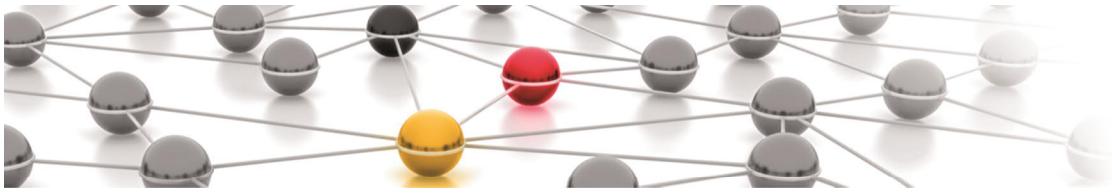
GEFMA Junior Lounge NRW

Alena Kolorz

Nathalie Bruns



Wertekultur im Facility Management



Agenda

- 14:00 Uhr Teilnehmerempfang
Ankommen, mit Getränken ausrüsten und das „Netzwerken“ starten.
- 14:15 Uhr Impulsvortrag 1
„Personal 4.0 + FM HR BP“
Christian Harting (CHCT Facility excellence)
- Worauf müssen wir uns einstellen, wenn wir den personellen Herausforderungen der FM-Zukunft begegnen wollen?
Welche Chancen und Risiken bestehen für FM-Organisationen und FM-Profis?
Mögliche Antworten aus Sicht eines FM HR BP (Facility Management Human Ressource Business Partner).
- 15:00 Uhr Impulsvortrag 2
„Business Impacts on FM-Organizations – Personalführung im FM 4.0“
Maik Dotten (GALERIA Kaufhof GmbH – Member of Hudson Bay Germany, Head of Facility Management GER)
- Was hat alles Auswirkungen auf unsere FM-Organisation?
Wie gehen wir mit unseren eigenen Mitarbeitern in puncto Motivation, Loyalität etc. um? Was verursacht die Weitergabe von Kostendruck auf FM-Dienstleister im Hinblick auf Auswirkungen auf deren Personal und möglichen Folgen auf FM und dem vereinbarten Servicelevel...
- 15:45 Uhr Pause





16:15 Uhr Impulsvortrag 3

„New Ways of Working – Personalrekrutierung im FM 4.0“

Frank Merry (ISS Facility Services Holding GmbH, Director HR Operations)

Mitarbeiter fordern von Arbeitgebern im ‚War for Talents‘ zu Recht eine flexible Arbeitswelt, die sie zur Entfaltung ihrer kreativen Potenziale und für ihre Work-Life-Balance benötigen. Um diesem Wunsch zu entsprechen und sich als attraktiver Arbeitgeber zu positionieren, hat ISS in Düsseldorf mit ‚New Ways of Working‘ ein eigenes Arbeitsraum-Konzept entwickelt.



Der Vortrag zeigt auf: Was macht einen attraktiven Arbeitgeber aus, wie sieht der Arbeitsplatz im FM 4.0 aus und wie können intelligente Technologie und cleveres Design verschiedene Arbeitsstile und ein flexibles Arbeitsumfeld unterstützen.

Frank Merry ist Director HR Operations der ISS Facility Services Holding GmbH und mehr als 20 Jahre im Bereich Personal tätig. Er hat maßgeblich das neue Arbeitsraum-Konzept ‚New Ways of Working‘ in der neuen deutschen ISS Hauptverwaltung ‚The Lab‘ in Düsseldorf geprägt und das Change-Management durchgeführt.

17:00 Uhr Rundertisch

„Was sind die Big Points im Personal 4.0?“

Rundertisch und Diskussion mit den Teilnehmern

Maik Dotten (Hudson Bay Germany, Head of Facility Management)

Frank Merry (ISS Facility Services Holding GmbH, Director HR)

Christian Harting (CHCT Sales Power, Inhaber)

Prof. Dr. Markus Thomzik (Westfälische Hochschule Gelsenkirchen)

Moderation:

Hr. Sam Rafati (FS facility solutions GmbH, Geschäftsführer)

In der Industrie 4.0 sehen Skeptiker bereits heute menschenleere Fabriken und überall nur noch herumspukende Maschinen.



Aber ist es nicht der Mensch, der auch den Maschinen überhaupt erst einen Geist „einhauchen“ muss? Verschieben sich nicht nur die Rolle des Mitarbeiters?

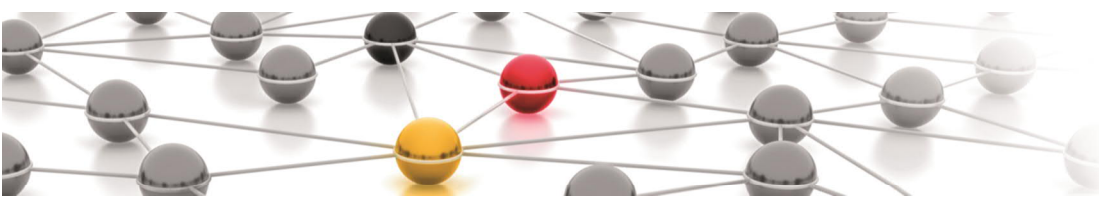
Wie sehen wir das im Facility Management, in „dem“ PeopleBusiness? „Menschen sind wie Magnete, sie ziehen an was sie ausstrahlen.“

Gleichzeitig wird es mit Y und Z neue Generationen an Mitarbeitern geben. Welche Weichen müssen Unternehmen stellen, um die personellen und strukturellen Prozesse für die Arbeit 4.0 in die richtigen Bahnen zu lenken?

17:30 Uhr Rundgang ISS - Der Arbeitsplatz im FM 4.0

Intelligente Technologie und cleveres Design
verschiedene Arbeitsstile und ein flexibles
Arbeitsumfeld unterstützen!

18:00 Uhr Ausklang



Anmeldung

Einsendeschluss: 29.11.2018
Veranstaltungsort: ISS Facility Services Holding GmbH
Theodorstr.178
40472 Düsseldorf
Kostenbeitrag: 15 €/Teilnehmer
Max. Teilnehmer: 35 Personen

Rückmeldung bitte

- per Email an: o.kaufhold@fs-facilitysolutions.de
- Rückfragen telefonisch unter: +49 (241) 920 45 88 – 3
-

Name, Vorname Firma

Telefon E-Mail

Rechnungsempfänger (falls abweichend mit Firma/Person, Straße, Hausnr., PLZ, Ort)

Ich werde an der GEFMA Lounge teilnehmen.
(Für weitere Teilnehmer bitten wir Sie ein separates Anmeldeformular auszufüllen.)

Ich bin verhindert, möchte aber über weitere Aktivitäten der GEFMA Lounge weiterhin informiert werden.

Ich möchte keine weiteren Einladungen zu den GEFMA Lounges erhalten.

Weitere Informationen zum Verband unter www.gefma.de

Ort, Datum rechtsverbindliche Unterschrift

Die Teilnahmegebühr für die Tagesveranstaltung „GEFMA-Tag NRW 2019“ beträgt 15 EURO für Teilnehmer. Getränke sind in der Teilnahmegebühr bereits enthalten. Die Teilnehmeranzahl ist begrenzt. Anmeldungen werden nach ihrem zeitlichen Eingang berücksichtigt und zeitnah bestätigt. Die Teilnahmegebühr wird nach Anmeldeschluss (27.11.2019) in Rechnung gestellt und ist sofort zur Zahlung fällig. Alle Preise verstehen sich netto, zzgl. der gesetzlichen Mehrwertsteuer. Die Begleichung der Teilnahmegebühr ist Voraussetzung für die Teilnahme am GEFMA-Tag NRW. Teilnehmer sind im Verhinderungsfall jederzeit berechtigt, ohne zusätzliche Kosten einen Vertreter zu benennen. Die Stornierung einer Anmeldung ist aus organisatorischen Gründen leider nicht möglich.