

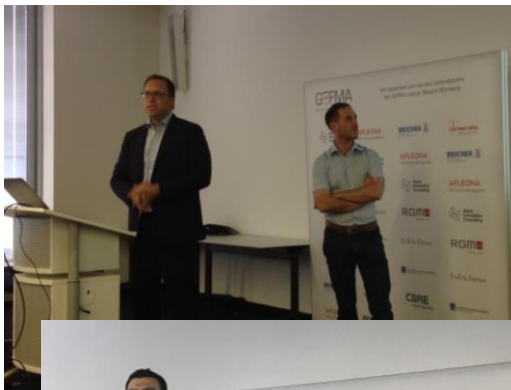
Lounge Bayern-Nürnberg

Sebastian Hölzlein

Lounge-Leiter
Alpha Immobilien Consulting GmbH
Herzog-Max-Str. 44
96047 Bamberg
Tel: +49 951 917 683 30
Fax: +49 951 917 683 40
s.hoezlein@alpha-ic.com
www.alpha-ic.com

Kurzbericht - GEFMA-Lounge vom 01. Juni 2017

Veranstaltungsort: TH Nürnberg
Thema: Klimaschutzplan
Zeit: 17:00 – 21:00 Uhr
Anzahl der Teilnehmer: 50



Die GEFMA-Lounge „Klimaschutzplan“ wurde von Lounge-Leiter Sebastian Hölzlein zusammen mit dem Kooperationspartner dieser Veranstaltung Simon Reichenwallner von der ENERGIEregion Nürnberg eingeleitet. Es folgte ein Beitrag zum Thema „Gebäudestrategie und Klimaschutzplan“ durch unseren Referenten Henning Ellermann, Leiter Energieeffizienz in Gebäuden bei der DENEFF - Deutsche Unternehmensinitiative Energieeffizienz. Aus dem Ziel der Energiewende ergeben sich für den Gebäudebestand folgende Unterziele: Reduktion des nicht erneuerbaren Primärenergieverbrauchs um mind. 80 % bis 2050 (ggü. 2008) und die Erreichung eines nahezu klimaneutralen Gebäudebestands bis 2050. Laut Ellermann können diese Ziele nur durch eine Kombination aus Energieeffizienz und erneuerbaren Energien erreicht werden. Die Erfolgsfaktoren dabei seien Qualität und Qualifizierung, die Digitalisierung als Enabler, Systemoptimierung durch „Efficiency First“ sowie der Fokus auf (Effizienz-)Ergebnisse.

Einen Einblick zum Klimafahrplan aus Sicht der Metropolregion Nürnberg gab Dr. Peter Pluschke, Referent für Umwelt und Gesundheit der Stadt Nürnberg: Der Endenergieverbrauch in der Metropolregion Nürnberg wird zwischen 2013 und 2050 voraussichtlich um 22% sinken. Dabei wird der Stromverbrauch leicht ansteigen, deutliche Einsparungen ergeben sich bei Gas und Heizöl, geringere dagegen bei der Fernwärme. Die Prognose der CO₂-Emissionen zeigt: energie-bedingte CO₂-Emissionen gehen maximal um etwa 60% zurück.